

Impuls aus Hessen

Sonderprogramm für Eigenheime – Sanieren, sparen, Klima schonen

Susanne Ruth

Abteilungsleiterin „Landesentwicklung, Energie“

Hessisches Ministerium für Wirtschaft, Energie, Verkehr und Wohnen

Sonderprogramm für Eigenheime – Sanieren, sparen, Klima schonen



Sanieren, sparen, Klima schonen

"Unser Ziel ist, bis 2025 die Sanierungsquote von Wohngebäuden in Hessen von einem auf zwei Prozent im Jahr zu verdoppeln. Deswegen bieten wir über das 'Sonderprogramm für Eigenheime - sanieren, sparen, Klima schonen' hohe Zuschüsse für eine energetische Modernisierung."



Tarek Al-Wazir
Hessischer Minister für Wirtschaft, Energie, Verkehr und
Wohnen

Quelle: www.hessen-macht-50-50.de



Sonderprogramm für Eigenheime – Sanieren, sparen, Klima schonen

Ziele

- Mit der Förderung ausschließlich hocheffizienter investiver Maßnahmen in bestehenden Wohngebäuden soll ein signifikanter Beitrag zur erfolgreichen Umsetzung der Energiewende in Hessen geleistet werden
- Die Auftragslage insbesondere der kleinen und mittleren Betriebe im Handwerksbereich vor Ort, aber auch Planer und Energieberater soll stabilisiert werden und diese bei der Bewältigung der Folgen der COVID-19-Pandemie unterstützen
- Die finanzielle Belastung der Gebäudenutzer durch die Investitions- und Heizkosten sollen reduziert werden



Sonderprogramm für Eigenheime – Sanieren, sparen, Klima schonen

Erfahrung aus bestehenden Förderprogrammen:

- KfW 55 bei der Modernisierung ist anspruchsvoll, aber gut möglich
 - Hessisches Förderprogramm „Passivhaus im Bestand“:
597 Wohneinheiten wurden bei der Modernisierung auf einen Heizwärmebedarf von nur 25 kWh/(m²a) gefördert.
- Es wird mehr Praxiserfahrung bei Planern und Architekten für die Modernisierung auf hohe energetische Niveaus benötigt
- Die zusätzliche hessische Förderung durch das Sonderprogramm soll dazu beitragen, dass vermehrt auf sehr hohe energetische Standards in Richtung KfW Effizienzhaus 55 modernisiert wird.

Wenn wir die Klimaschutzziele ernst nehmen, dann brauchen wir viel mehr energetische Modernisierungen auf hohem Niveau



Sonderprogramm für Eigenheime – Sanieren, sparen, Klima schonen

Randbedingungen der Förderung:

- Förderung der hocheffizienten Modernisierung von privaten Wohngebäuden zum Effizienzhaus-Standard
- Antragsberechtigt sind natürliche Personen als Eigentümer
 - Ein- und Zweifamilienhäuser
 - Eigentumswohnungen in WEG
(Für vermietete Gebäude steht ein gesondertes hessisches Programm „Energieeffizienz im Mietwohnungsbau“ seit vielen Jahren zur Verfügung)
- Ergänzung zu den KfW-Programmen in der jeweils gültigen Fassung:
 - KfW-Wohngebäude – Zuschuss (461)
 - KfW-Wohngebäude – Kredit (261)
- Anteilsfinanzierung als nicht rückzahlbarer Zuschuss der zuwendungsfähigen Kosten



Sonderprogramm für Eigenheime – Sanieren, sparen, Klima schonen

Angepasst an die neue Bundesförderung für effiziente Gebäude (BEG) ab 1.7.2021

Förderquoten Effizienzhaus-Standard seit 9.2.2021

EH Effizienzhaus/ -gebäude Standard	Bundesförderung als Zuschuss oder Kredit m. Tilgungszuschuss max. Förderquote zuwendungsfähig in Prozent		Landesförderung als Zuschuss max. Förderquote zuwendungsfähig in Prozent		Max. Förderbetrag Bund und Land Summe in Euro pro Wohneinheit
		120.000 €		120.000 €	
EH 40	45 %	54.000 €	15 %	18.000 €	72.000 €
EH 55	40 %	48.000 €	10 %	12.000 €	60.000 €
EH 70	35 %	42.000 €	5 %	6.000 €	48.000 €
EH 85	30 %	36.000 €	2,5 %	3.000 €	39.000 €

Sonderprogramm für Eigenheime – Sanieren, sparen, Klima schonen

Förderquoten Effizienzhaus-Standard mit der von der KfW zum 1.7.2021 neu eingeführten „Erneuerbare-Energien-Klasse“

EH Effizienzhaus/ -gebäude Standard	Bundesförderung als Zuschuss oder Kredit m. Tilgungszuschuss		Landesförderung als Zuschuss		Max. Förderbetrag Bund und Land Summe in Euro pro Wohneinheit
	Förderquote in Prozent	max. zuwendungsfähig 150.000 €	Förderquote in Prozent	max. zuwendungsfähig 150.000 €	
EH 40-EE	50 %	75.000 €	10 %	15.000 €	90.000 €
EH 55-EE	45 %	67.500 €	10 %	15.000 €	82.500 €
EH 70-EE	40 %	60.000 €	5 %	7.500 €	67.500 €
EH 85-EE	35 %	52.500 €	2,5 %	3.750 €	56.250 €

Sonderprogramm für Eigenheime – Sanieren, sparen, Klima schonen

Abwicklung über die Wirtschafts- und Infrastrukturbank Hessen (WIBank):

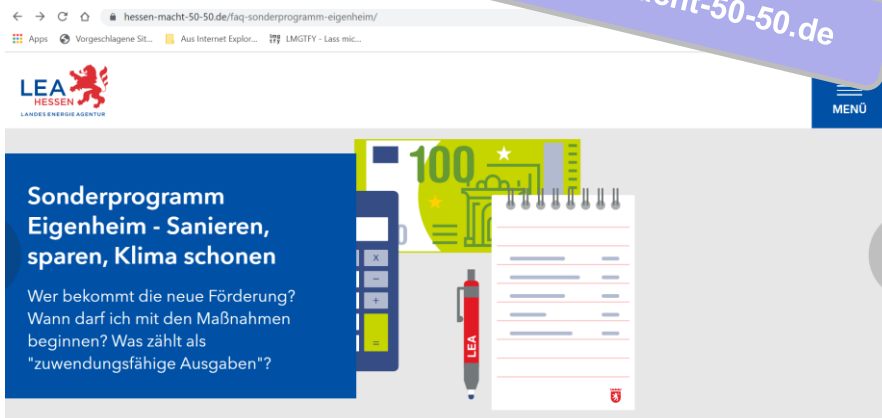
- Mit der Antragstellung bei der WIBank wird der KfW-Bescheid mit eingereicht
- Die Auszahlung der Landeszuwendung erfolgt nach Auszahlung des Investitions- bzw. Tilgungszuschusses der KfW, die Zuwendungsempfänger reichen hierzu ein:
 - Das Auszahlungsschreiben der KfW
 - Die vom Energieberater auszustellende „Bestätigung nach Durchführung“ auf dem Vordruck der KfW
- Durch dieses Verfahren wird die fachliche Prüfung der KfW/des Energieberaters anerkannt ohne einen Austausch der KfW zu jedem Förderfall → dies spart Kosten und Zeit bei der Förderabwicklung

Sonderprogramm für Eigenheime – Sanieren, sparen, Klima schonen

Umfangreiche Begleitmaßnahmen:

Bewerbung, Landingpage, Fördermittel-Hotline durch die hessische LandesEnergieAgentur

Landing-Page Hessen-macht-50-50.de



Fördermittel-Hotline 0611 95017 8440

Können wir Ihnen weiterhelfen?

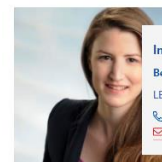
Wenn Sie Fragen zu Fördermitteln haben, melden Sie sich einfach. Sie erreichen uns werktäglich zwischen 9 und 16 Uhr. Wir helfen Ihnen gerne weiter!



Richard Ferlemann
Berater
LEA-Fördermittelberatung
+49 611 95017 8440
foerdermittelberatung@lea-hessen.de



Cigdem Yalcin
Beraterin
LEA-Fördermittelberatung
+49 611 95017 8440
foerdermittelberatung@lea-hessen.de



Inga Freund
Beraterin
LEA-Fördermittelberatung
+49 611 95017 8440
foerdermittelberatung@lea-hessen.de

Sonderprogramm für Eigenheime – Sanieren, sparen, Klima schonen

Vielen Dank!